

CASOS DE ÉXITO

Colegio Fontán

La excelencia académica: filosofía y tecnología



El Colegio Fontán de Bogotá consolida con la tecnología Microsoft su sistema educativo de auto-aprendizaje conocido como SERF, llevando dicho sistema a nuevas fronteras y etapas del conocimiento y las relaciones. Esta iniciativa se destaca por ser la primera vez en Colombia que se utiliza una herramienta CRM para soportar un proceso educativo; además que permite mantener intacto el espíritu de la filosofía Fontán: la experimentación de nuevas metodologías y herramientas de aprendizaje.

La historia del Colegio Fontán se remonta a 1957, cuando Ventura Fontán y su esposa Emilia García (dos psicólogos españoles) crean en Medellín el Centro Psicotécnico. Una institución dedicada a la investigación educativa, el desarrollo y la experimentación de nuevas metodologías y herramientas de aprendizaje.

Luego de 28 años de trabajo y éxito en la investigación y aplicación de nuevas metodologías, nace formalmente en Medellín el primer Colegio Fontán; recibiendo la aprobación como la primera Innovación Educativa de Colombia, otorgada por el Ministerio de Educación Nacional.

Partner:



País:
Colombia

Industria:
Educación

Perfil del cliente:

Con 52 años de servicio, el Colegio Fontán fundamenta su éxito en el sistema educativo de auto-aprendizaje conocido como SERF. De esta manera logra mantener intacta parte de la filosofía Fontán: la experimentación de nuevas metodologías y herramientas de aprendizaje.

Situación del negocio:

El Colegio Fontán y su Sistema Educativo Relacional Fontán (SERF), fundamentado en la relación uno a uno, maneja tanta información que era insostenible manejarla a mano; los padres no tenían acceso directo a la información sobre sus hijos, lo que ocasionaba una mayor demanda de tiempo durante las visitas al colegio. El área de analistas y tutores no utilizaban todo el potencial de las soluciones actuales para generar reportes o informes.

Solución:

Microsoft Dynamics CRM es una solución flexible de gestión para las relaciones con personas (CRM), ésta mantiene una base de datos unificada y permite planear proyectos y tomar decisiones a tiempo.

Microsoft SharePoint es una plataforma Web de trabajo colaborativo y gestión documental, especialmente orientada a documentos Microsoft.

Microsoft Live@edu está dirigida a la comunidad educativa, con ella los miembros tienen acceso a correo electrónico, calendarios, agendas, blogs, mensajería instantánea, entre otros servicios.

Beneficios:

- Plataforma escalable
- Base de datos actualizada y unificada
- Información específica para diferentes grupos y usuarios
- Ambiente pensado para el usuario final
- Mejor uso del tiempo de los padres
- Espacios para almacenar blogs y agendas compartidas

Bajo la dirección de Julio Fontán, quien asumió la dirección del proyecto tras la muerte de su padre en 1993, surge el Sistema Educativo Relacional Fontán (SERF), cuyas claves son: 1. Se fundamenta en la realidad de cada estudiante con un proyecto educativo personal, 2. Respeta su ritmo de aprendizaje, 3. Lo acompaña hasta la excelencia en cada tema, 4. Exalta sus potencialidades, y 5. Desarrolla las competencias intelectuales, personales, sociales y emocionales.

El sistema de auto-aprendizaje formal SERF recibió la Orden a la Democracia en grado de Comendador, de parte de la Cámara de Representantes de Colombia. Entre sus mayores logros figura su implementación en nuevos colegios y universidades en el país y el exterior, alcanzando a más de 20 mil estudiantes.

Situación: tecnología para seguir creciendo

El Sistema de Educación Relacional Fontán transformó el concepto de enseñanza y aprendizaje. En él no hay profesores, clases magistrales, notas, libros, tableros, exámenes, vacaciones colectivas, cursos o materias.

“Lo que hacemos en el Colegio Fontán es brindarle al estudiante las herramientas para que construya sentido a su vida y tenga cómo desarrollar ese modelo de vida que se fijó él mismo,” dijo Julio Fontán, Director del Colegio.

Aunque el Colegio siempre había estado a la vanguardia en aspectos tecnológicos, los nuevos rumbos del SERF, un aumento significativo de la cantidad de alumnos, padres y educadores involucrados con las herramientas y la metodología, concebían una inminente actualización tecnológica.

“La tecnología es una herramienta que aquí usamos, entre otras cosas, para llevar el desarrollo del proceso de todos los estudiantes desde el principio hasta el fin. Tenemos tanta información que es imposible manejarla a mano,” expresó Fontán.



Solución: herramientas para mejorar el aprendizaje

Para llevar el Sistema Fontán a un nivel más alto, Microsoft e Intelecto (partner de Microsoft) entran en escena con objetivos claros: conocer la metodología Fontán y apoyarlos tecnológicamente para fortalecerla. Para ello tomaron el modelo pedagógico del Colegio Fontán e iniciaron el desarrollo de una plataforma tecnológica que se ajustara a sus necesidades y pudiera soportar dicho modelo.

“Nosotros lo que hemos hecho es sentarnos primero a escuchar a los representantes del Colegio Fontán, luego trabajamos con ellos y convertimos su sistema en requerimientos tecnológicos, ese es nuestro papel,” dijo Carlos Andrés Pérez, Director de la Unidad CRM de Intelecto Soluciones y Tecnología.

La solución desarrollada por Intelecto implica tres componentes: el primero en relación hacia los educadores, otro dirigido a los estudiantes y un último en donde se mezclan los dos anteriores. Para cada uno de esos componentes se ha adaptado una herramienta Microsoft, que son productos existentes y que se ajustaron al nuevo sistema.



“El primer producto Microsoft que se utilizó fue Microsoft Dynamics CRM, una solución altamente flexible inicialmente orientada hacia la administración y las relaciones con los clientes; pero que en el Colegio Fontán se utiliza como un modelo de administración para el proceso educativo. Es la primera vez en Colombia que se utiliza una herramienta CRM para soportar un proceso educativo,” expresó Pérez.

En este primer componente del SERF, los analistas y tutores del colegio disponen de una base de datos de los estudiantes con la posibilidad de crear, revisar y actualizar los programas académicos, los planes de estudio y todo lo que la metodología Fontán define que se debe revisar y monitorear de parte del estudiante.

El segundo módulo está más orientado hacia los estudiantes y su herramienta básica es Microsoft SharePoint. Ésta plataforma permite a los alumnos del Fontán visualizar la información de su interés como: cuál es su plan de estudios o cuál es su nivel de cumplimiento de metas; es decir, su diseño y uso está proyectado para mostrar reportes o información que este grupo deba consultar permanentemente.

En la práctica, con la plataforma SharePoint el estudiante puede consultar a la fecha cómo va en términos de progresos o déficit, de acuerdo a sus objetivos de estudio. Esta aplicación se puede

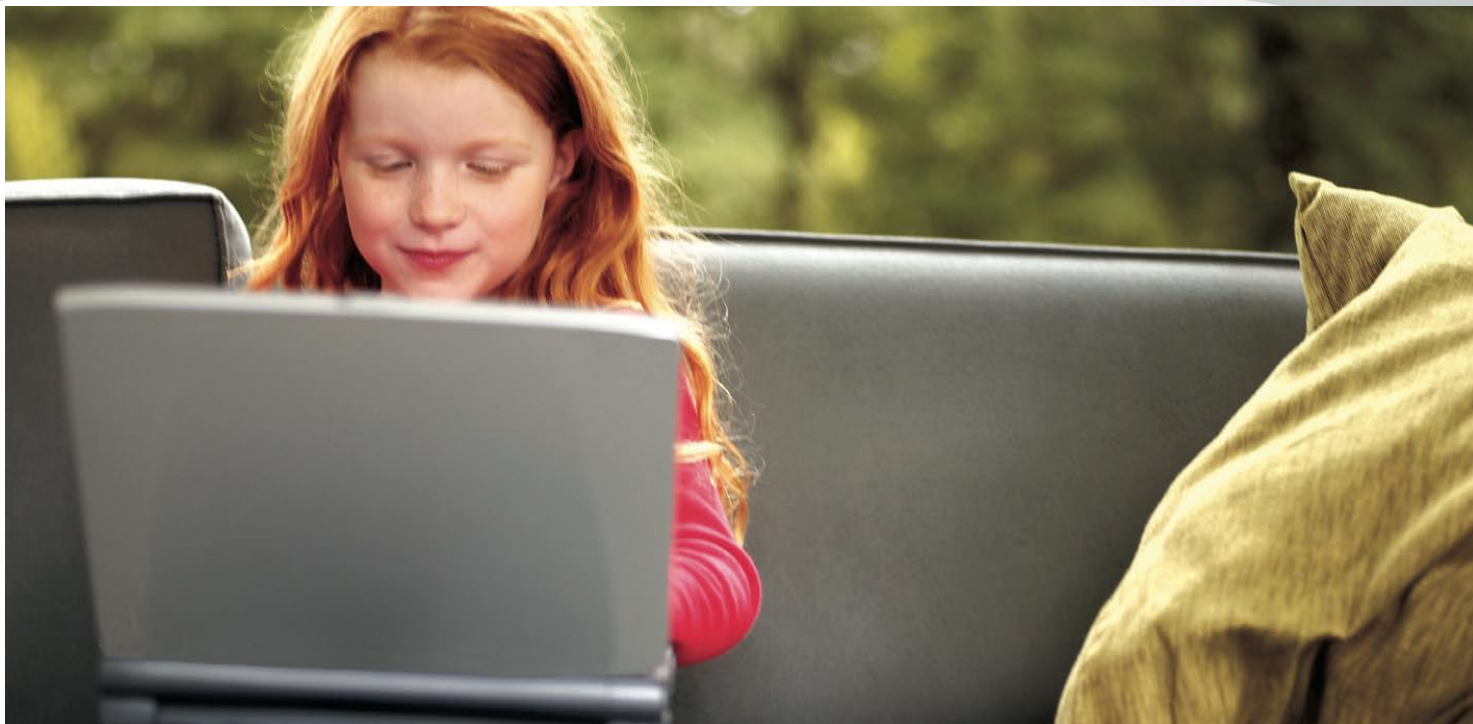
definir en el SERF como un proveedor para analistas, tutores o estudiantes de métricas de cómo va el proceso de acuerdo a lo que está registrado en CRM. Éstos indicadores ilustran de una forma más rápida cómo va evolucionando el proceso.

El tercer componente donde se concentra el ambiente de comunicación y colaboración del sistema está soportado por Live@Edu, plataforma creada por Microsoft para fortalecer los procesos dentro de las comunidades educativas. Su sólida infraestructura ayuda al desarrollo del proceso de colaboración, pues allí se encuentran agendas con calendarios compartidos para alumnos y analistas, Skydrive para almacenar y compartir documentos, y Spaces, un espacio en donde los estudiantes pueden desarrollar sus diarios o páginas personales.

El proyecto para el nuevo sistema del Colegio Fontán se inició en Diciembre de 2008, en él la parte de diseño y desarrollo, la más compleja del proceso, se realizó en tres meses. De parte de Microsoft el proyecto ya está cerrado, pero aún se están realizando ajustes en la infraestructura para la puesta en productivo.

“Con las herramientas de Microsoft nos aseguramos que ésta es la plataforma más avanzada para el manejo de procesos pedagógicos en el mundo,” expresó Fontán.

Beneficios: aprendizaje cimentado en la Información y Colaboración



A primera vista el SERF del Colegio Fontán tiene tres fortalezas: es un sistema construido sobre una plataforma robusta de Microsoft, con tecnología y productos ya probados; además es una herramienta que automatiza un sistema pedagógico que necesita estar apoyado en tecnología para ser implementado a gran escala. Y por último, la plataforma de colaboración que utiliza es amigable, diseñada y pensada para el usuario final, lo que facilita su adopción y futuros usos.

“La metodología del sistema Fontán es uno a uno, entonces a medida que el volumen de estudiantes o conocimientos crecen, también lo hace la cantidad de información que se necesita, haciendo que administrar tecnológicamente un modelo así sea dispendioso y complejo. Lo que permite la aplicación CRM es viabilizarlo a gran escala, darle mayor operabilidad a algo que va del uno a uno,” dijo Pérez.

Una de las más grandes ventajas del SERF es que va a facilitar mucho la información que interesa a los padres. Antes, para conocer la situación académica de sus hijos tenían que estar en contacto directo con los tutores, asistiendo mes a mes a citas y reuniones; además parte de ese encuentro se invertía en el análisis del proceso académico, sin contar con los tiempos de desplazamientos hacia la institución.

“La nueva plataforma facilita que los padres tengan la información

inmediatamente, desde su casa u oficina. Ellos van a conocer realmente el progreso académico que llevan sus hijos a diario y no van a tener que esperar a que alguien se los retransmita. De ahora en adelante las citas entre el tutor y los padres se desarrollarán para tratar temas como la parte personal de sus hijos y buscar estrategias que ayuden al estudiante,” dijo Lorena Camacho, Coordinadora Académica del Colegio Fontán.

Para Adriana Villamizar, tutora del Colegio Fontán, “la nueva plataforma arroja toda la información uno que necesita, tanto a nivel del estudiante como del grupo. También a nivel de ciclos de seguimiento y tutorías encontramos todos los aspectos con los cuales podemos trabajar y hacer más rápido la consecución de los datos y así acelerar los procesos de tutoría con los estudiantes. Con las nuevas herramientas del sistema SERF vamos tener una comunicación más eficaz y rápida con el resto de los docentes, estudiantes y padres de familia,” expresó.

En el Colegio Fontán, esta nueva plataforma pedagógica y tecnológica es una herramienta que va a ayudar a desarrollar la autonomía de los estudiantes. Con ella los alumnos construyen y buscan alcanzar lo que se puede definir como uno de los espíritus pedagógicos de este sistema: la autonomía.

“Como un instrumento adicional que nosotros llamamos ‘La Matriz’, está un compendio del tema y las diferentes formas de abordarlo, y cada una de esas actividades trae todo el proceso que el estudiante debe realizar para aprenderlo. Es muy práctico porque dependiendo del nivel del estudiante, la capacidad y sus habilidades propias en el área, le toca simplemente buscar la manera de abordar el tema que necesita de acuerdo a su grado o profundidad, etc.” dijo María Eugenia Duque, analista de Química y Biología del Colegio Fontán.

“Alineados con la metodología Fontán, el Sistema Educativo (SERF) será algo para el mundo. Es un camino largo que se empezará en unos pocos colegios, pero la idea a futuro es que esa plataforma soporte la metodología Fontán en cualquier parte del mundo,” concluye Pérez.



Acerca de Microsoft

Microsoft Dynamics CRM es una solución flexible de gestión de las relaciones con personas (CRM). Ésta trabaja una visión unificada e integral y mantiene una base de datos unificada y actualizada con la cual se puede realizar un contacto mucho más cercano; además permite planear proyectos y tomar decisiones a tiempo.

Microsoft Office SharePoint es una plataforma Web de trabajo colaborativo y gestión documental, especialmente orientada a documentos Microsoft Office. Desde Excel o Word, en la creación y edición de documentos, hasta la integración total de Outlook para compartir entre cliente y servidor, calendarios, contactos o mandar correos a librerías de documentos para su publicación en el portal.

Microsoft Live@edu es plataforma que brinda, en un ambiente Windows, una sencilla y práctica forma de comunicación y colaboración en línea para los integrantes de una comunidad educativa. Con ella los miembros tienen acceso a correo electrónico, calendarios, agendas, blogs y mensajería instantánea, entre otros servicios.

Para mayor información acerca de Microsoft Dynamics CRM, llame a nuestra línea de respuesta 01 8000 510 595 – 01 8000 910 595, o ingrese a www.descubradynamics.com